

# Le rouge

références

# dans l'art



Les différentes  
conceptions du corps  
dans l'art

Danièle Pérez  
INSPE de La Réunion

# ROUGES

Le rouge est une couleur à part dans l'histoire de l'art. Associée au pouvoir et au religieux, la couleur rouge est omniprésente dans l'histoire de la peinture. De nombreux pigments permettent d'obtenir des nuances variées de cette couleur allant du fuchsia au carmin et au vermillon. Des noms poétiques définissent ces nuances de couleur.

Le rouge est bien présent dans la langue française : être dans le rouge pour signifier que l'on a des difficultés financières, voir rouge pour se mettre en colère, carton rouge pour signifier une sanction ... Le rouge a un fort caractère et se remarque de loin. Associé aux émotions, le rouge peut symboliser à la fois l'amour et la colère, le sang, la mort.

C'est une couleur éloquente avec de belles nuances. Les artistes la consomment sans modération : Anish Kapoor va même jusqu'à la projeter avec un canon. Lisse, rugueux, épais ou translucide, le rouge est un séducteur qui hypnotise. En effet, on ne peut pas se lasser des peintures qui l'arborent.

Auparavant au service de la narration et aujourd'hui employé pour lui-même, le rouge a connu une profonde libération invitant le public à le contempler non plus pour ce qu'il symbolise ou dit mais pour ce qu'il est.

A la préhistoire, les pigments proviennent de roches écrasées et pilées.

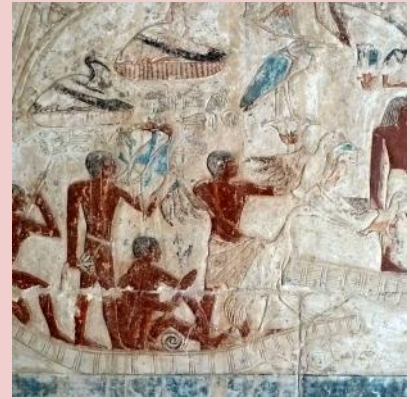


## La préhistoire

Les rouges sont terreux.  
Grotte de Lascaux

---

Dans l'Égypte antique, les corps sont peints en rouge sombre. Le rouge symbolise le courage, la force.



## L'Égypte antique

Pêcheurs sur une petite barque - mastaba de Nikausesi

La couleur rouge des fresques de Pompéi permet de faire des liens entre les différentes images. Le décor est rouge et fait ressortir les personnages. Mais on peut se demander si le rouge n'était pas une sous-couche de peinture.



## Fresque Pompéi

Antiquité Romaine

---

Dans l'art byzantin, la Vierge porte du rouge symbolisant la Passion du Christ.



## Vierge de style byzantin

XVIIIème

---

L'homme au turban rouge de Van Eyck montre des nuances subtiles de rouge. Le volume du drapé est bien représenté.



## Homme au turban rouge

Van Eyck, XVème

Dans la Descente de Croix de Weyden, le rouge des habits des personnages ressortent bien et crée un contraste avec la chair blafarde du Christ.



## Descente de Croix

Rogier Van der Weyden,  
1435

Le Caravage représente Saint Jérôme avec un tissu rouge éclatant. Le rouge, couleur de la Passion, fait ressortir le modelé du corps du Saint. C'est le sang du tableau.



### Saint Jérôme écrivant

Le Caravage, 1608

---

Avec le Verrou de Fragonard, nous découvrons une scène galante. Les étoffes représentent plus de la moitié du tableau dont le grand rideau rouge avec ses nuances allant des plus vives aux plus sombres.

Avec Turner, le rouge découpe la toile en deux parties. Le rouge lacère l'espace de la représentation tandis que chez Delacroix, le rouge crée l'unité des différentes parties du tableau.

Le rouge embrase les meules chez Monet : la sensation de lumière est très forte.

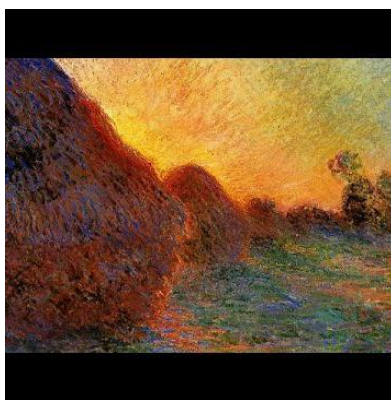
Chez Gaughin, le rouge indique le premier plan du tableau tandis que les teintes froides sont à l'arrière-plan.



### L'incendie du Parlement

Turner, 1835

---



### Les meules

Claude Monet, 1890

---



### Le Verrou

Fragonard, 1774-78

---



### La mort de Sardanapale



### la Orana Maria

Gaughin, 1891

---

# La planéité

Avec Matisse, le tableau annule tout effet de profondeur. Le rouge est presque peint en aplat. Le plan horizontal de la table est verticalisé avec les motifs bleus. L'arrière-plan comme chez Gaughin est peint avec des couleurs froides.

Malévitch représente un carré rouge sur fond blanc et donne un titre provocateur à son tableau. Le rouge s'expose pour lui même.



## La desserte rouge

Matisse, 1908

---

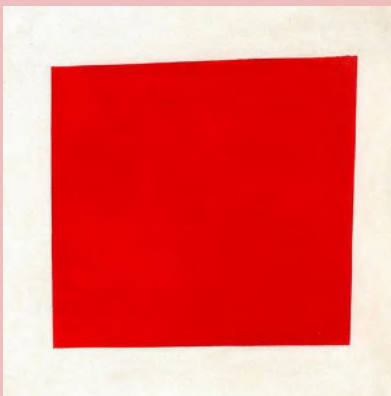
On voit bien en regardant ces deux toiles distantes de 7 ans, que Matisse recherchait la planéité du rouge. Il n'a pas franchi le cap de l'abstraction.

On voit bien que la pièce au premier plan est comme rabattue selon la verticale grâce à la couleur rouge.

On peut se demander pourquoi Matisse a choisi le rouge pour peindre son premier plan. Couleur de la passion pour accentuer les émotions de la jeune femme ?

Le rouge donne une atmosphère pesante à la scène.

Couleur de l'ennui ? Du trop plein ? De l'abondance ?

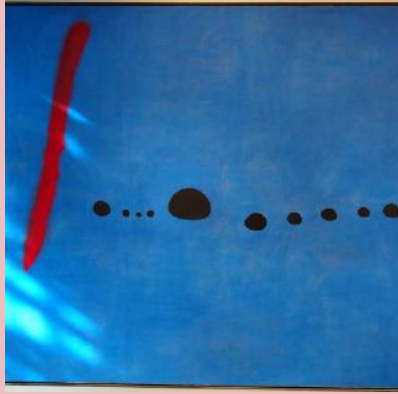


## Réalisme d'une paysanne

Malévitch, 1915

---

Le rouge chez Miro vient perturber le calme de la surface bleue..



### Bleu II

Miro, 1961

---

Rothko quant à lui peint des rouges en leur donnant de la profondeur. Il explore toutes les nuances de rouge.

Le monochrome rouge de Fontana a une dimension spatiale : les lacérations donnent de la profondeur au rouge lisse fait en aplat.



### Concetto spaziale

Lucio Fontana, 1961

---

Juana Gomez représente un écorché où le rouge figure le sang et les muscles.

Dans L'Amour de Robert Indiana, le rouge côtoie sa complémentaire le vert dans un dialogue amoureux.



### Rouge orangés

Marc Rothko, 1961

---



### Rouge

Kandinsky, 1924

---



### Sans titre

Yves Klein, 1957

---



### Love

Robert Indiana, 1960

---

Le rouge chez Anish Kapoor est énergie pure. Viande, chair, cette cire nous donne un sentiment d'écoeurement. La cire se transforme sous l'action des outils. Cette couleur rouge donne une dimension sacrée à cette installation : le sang du sacrifice.



### **My Red Homeland**

Anish Kapoor, 2016

---

Le rouge chez Kusama renforce le côté hallucinatoire de l'installaiton.

Chez Chiharu Shiota, le rouge est sûrement la symbolique du sang qui voyage dans les veines. "Le rouge renvoie à la mémoire, puis à cette vue organique de l'intérieur du corps et à son univers qui nous échappe."



### **Destination**

Chiharu Shiota, XXIème

---

Chez Bossut, le rouge modifie la perveption des objets.

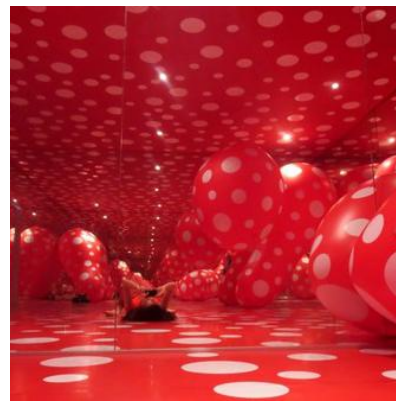
Chez Claude Lévêque, la lumière rouge change la perception de l'espace. Le rouge a une vertu onirique.



### **Ma cabane**

Etienne Bossut, 1996

---



### **Infinited Mirrored Room - Dots Obsession**

Yayoi Kusama, XXIème

---



### **Lens**

Georges Rousse, 2017

---



### **J'ai rêvé d'un autre monde**

Claude Lévêque, 2001

---



# ROUGES

CATALOGUE

Danièle PEREZ  
[perezartsplastiques@yahoo.fr](mailto:perezartsplastiques@yahoo.fr)